

MENTORÍAS “ENREDADAS EN EL CAMBIO”

MUJERES EMPRENDEDORAS: UNA FUERZA QUE CRECE EN TODO EL MUNDO

Con el apoyo de:



XUNTA
DE GALICIA

enredadas
EN EL CAMBIO

UN PROYECTO DE
TOS



APOYA A MUJERES EMPRENDEDORAS EN EL
DESARROLLO DE SUS PROYECTOS






Conviértete en mentora a través del programa Enredadas en el Cambio y apoya el emprendimiento inclusivo y el empoderamiento de mujeres.

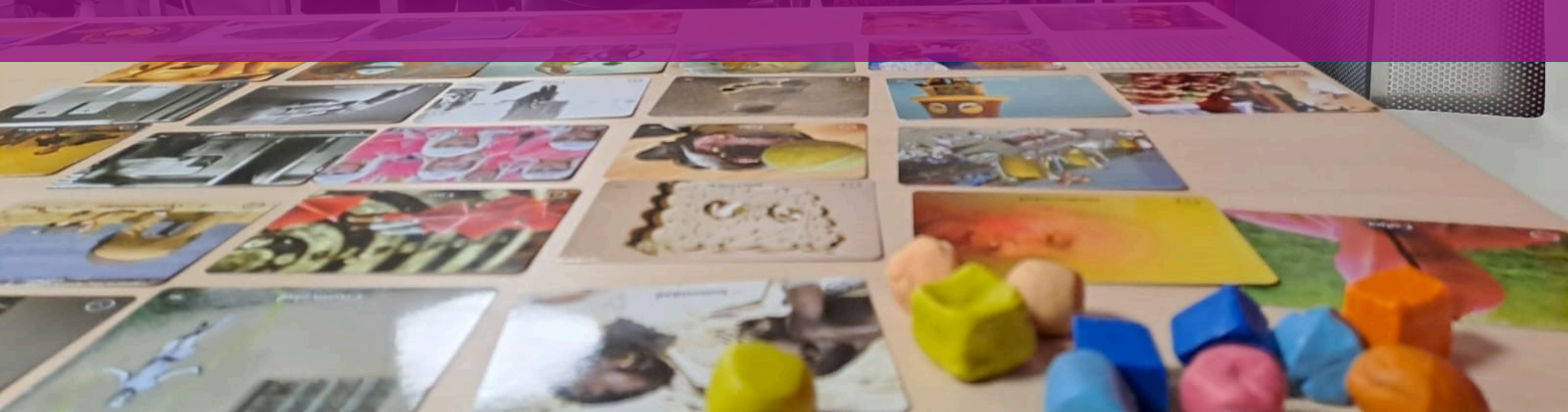
El programa de mentorías de Enredadas en el Cambio es una oportunidad de aprendizaje personal y laboral para mujeres emprendedoras de distintos ámbitos, lugares y contextos socioculturales. Constituyen una herramienta para promover el **liderazgo femenino**, donde las mujeres mentorizadas reciben acompañamiento y asesoramiento para conseguir superar obstáculos y lograr las metas que se hayan propuesto y las mentoras se acercan a otras realidades que suponen un estímulo para desarrollar nuevas perspectivas, conocer otras circunstancias e inquietudes y ampliar su visión personal.

Además de facilitar un espacio de intercambio de experiencias y conocimientos, el programa de mentorías de Enredadas en el Cambio fomenta la **sororidad** y el fortalecimiento de la **red de mujeres emprendedoras a nivel global (RIES)** para apoyarse unas a otras y crecer juntas.





QUÉ SIGNIFICA SER MENTORA





Una mentora es una persona voluntaria, motivada en apoyar y compartir sus aprendizajes y experiencias como emprendedora en aspectos como la gestión de un proyecto o negocio. La finalidad es colaborar con otras mujeres para que ellas también puedan impulsar sus proyectos, reorientarlos o consolidar sus pequeños negocios.





¿POR QUÉ SER MENTORA PARA APOYAR A OTRAS MUJERES EMPRENDEDORAS?

Ayudas a analizar retos y necesidades concretas de otras mujeres emprendedoras que viven situaciones desafiantes o contextos de vulnerabilidad.

Potencias sus competencias, autoconfianza y liderazgo.

Contribuyes a fortalecer y hacer crecer sus proyectos y negocios.

Facilitas la identificación de soluciones efectivas y aplicables a sus emprendimientos.

Generas un impacto social y económico, apoyando la sostenibilidad de negocios locales.

PERFIL DE LA MENTORA



Profesional con experiencia en los ámbitos de trabajo que se proponen.

Tener motivación y disponer del tiempo suficiente para participar en el programa de mentoría (al menos 1 hora por sesión).

Capacidad de escucha activa, implicación y empatía para poder orientar a las mujeres emprendedoras.

Estar comprometida con la promoción de la igualdad de género, el empoderamiento de mujeres y la justicia social.

Tener conexión de Internet y manejar plataformas de videoconferencia y/o WhatsApp para las sesiones de mentoría.



os fios,
o cambio!

PROGRAMA



Como mentora, tendrás la oportunidad de acompañar durante tres meses (ampliables a otros tres) a una emprendedora gallega o peruana, orientándola y validando su idea de negocio a través de tu experiencia.

Las mentorías se realizarán online, en horario de tarde (adaptado para Perú según la diferencia horaria), garantizando flexibilidad y accesibilidad para todas.



enredadas
EN EL CAMBIO

UN PROYECTO DE



Tenemos los hilos, ¡tejamos el cambio!

www.tallerdesolidaridad.org/enredadas

[INSCRÍBETE COMO MENTORA](#)



CONTACTO

TALLER DE SOLIDARIDAD
Rúa Ramón Montenegro 17-19 27002 Lugo
982 804 736
enredadas@tallerdesolidaridad.org

SÍGUENOS EN     